

# シーアイハイツ和光内の放射線量の測定を行いました

シーアイハイツ和光管理組合

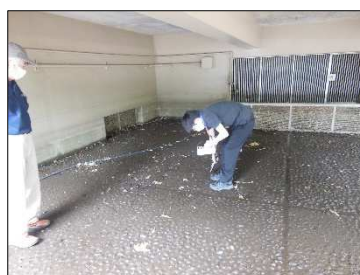
平成23年3月に発生した東京電力福島第1原子力発電所事故に伴う放射性物質の当団地への影響について、定期的に放射線量の測定を行っています。今年度も令和2年6月12日（金）に和光市市民環境部にご協力いただき、測定しましたので結果をお知らせします。

下記のとおり、測定箇所全域において和光市が定める基準値(0.19マイクロシーベルト／時間)を下回っていました。

単位：マイクロシーベルト／時間

測定年月日	令和元年(2019年)6月28日		令和2年(2020年)6月12日	
測定場所	地表	地上50cm	地表	地上50cm
・鐘の鳴る広場（中央）	0.07	0.07	0.06	0.06
・集会棟の下	0.06	0.06	0.07	0.07
・集会棟前調整池排水口	0.07	0.07	0.07	0.06
・光の広場（中央部）	0.06	0.06	0.05	0.05
・光の広場（砂場内部）	0.06	0.05	0.06	0.06
・クマさん広場（砂場内部）	0.07	0.06	0.07	0.07
・土砂等の埋設場所	0.06	0.06	0.06	0.06
・I棟エントランス前	0.06	0.06	0.07	0.06
・せせらぎ内（ゾウさん公園南側）	0.07	0.07	0.07	0.06
測定年月日	平成31年(2019年)4月3日		令和2年(2020年)4月14日	
本町小学校校庭（和光市HPより）	0.04	0.04	0.05	0.05

この数年の放射線量にほとんど変化はなく、落ち着いております。代表測定点として、①雨水が流れ込む集会棟調整池排水口（これまでの最高値を示しています）、②③子供が遊ぶ公園等、市が定期的に測定している④本町小学校校庭の測定値をグラフ化して示します。



集会棟前調整池排水口の計測



せせらぎ内の計測

